

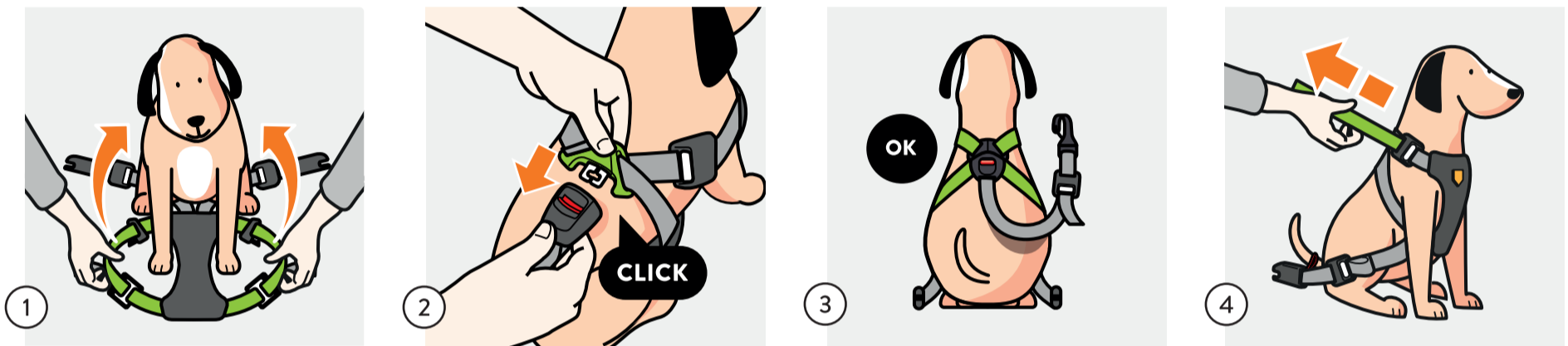
## ARNÉS DE VIAJE

# Travel Fix

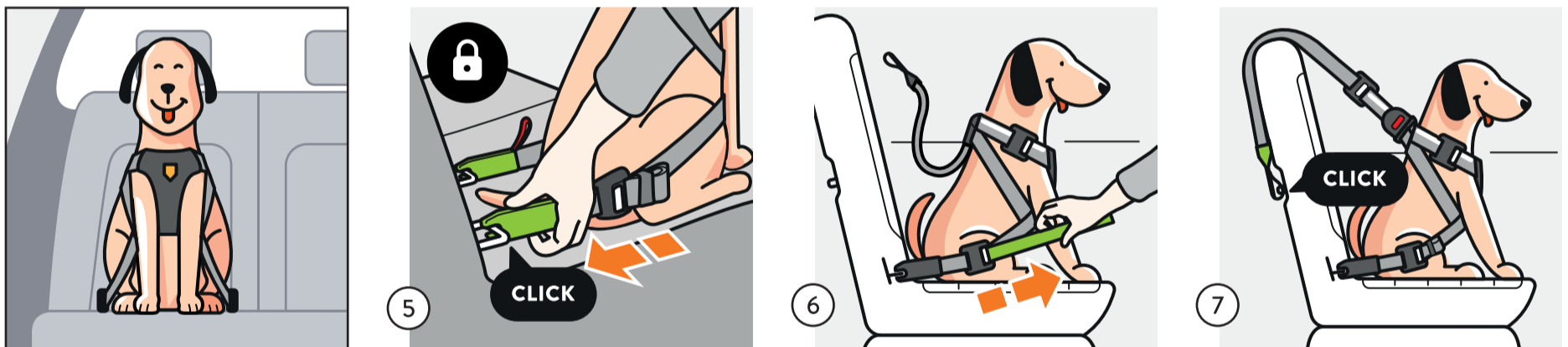
## GUÍA DE INSTALACIÓN



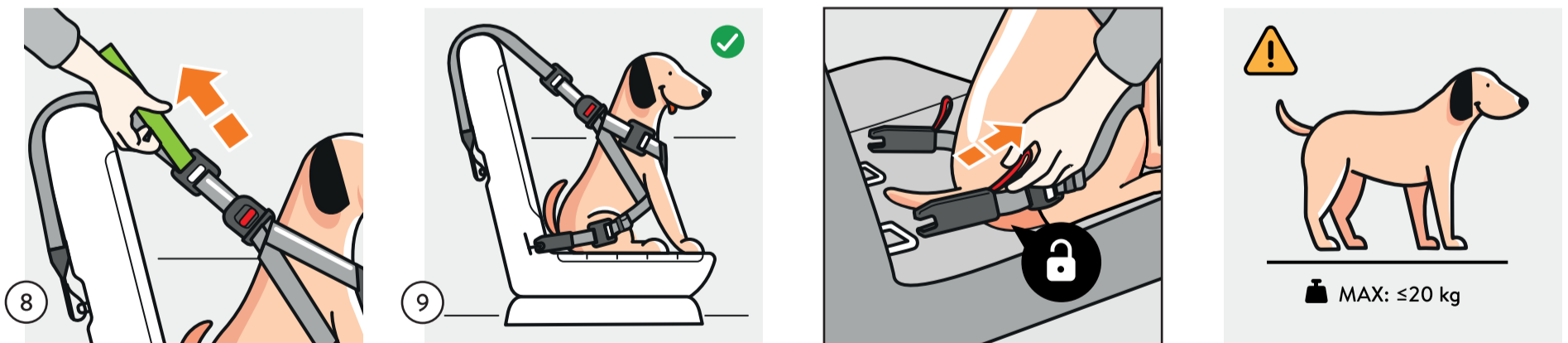
### Coloca y ajusta del arnés a tu mascota




### Instala y ajusta el arnés en el vehículo



### Soltar el anclaje Isofix



 MAX: ≤20 kg



Ajuste los tensores de los conectores isofix hasta que el perro se quede sentado lo más próximo posible al respaldo del asiento dejándole un poco de holgura.

Tense la cinta del Top Tether de forma que el perro se quede sentado con las patas delanteras en el asiento.

#### ATENCIÓN:

• Antes de utilizar este dispositivo, asegúrese de que el producto o algún componente no esté dañado. Si está dañado, no utilice el producto y póngase en contacto con su proveedor.

• Si tiene dudas sobre cómo utilizar el producto tras haber leído esta guía, póngase en contacto con el servicio de atención al cliente de Babyauto Pets.



Parque Empresarial Zuatzu  
Edificio Donosti, 2ª planta - oficina 3  
20018 Donostia, Gipuzkoa (España)

[babyautopets.com](http://babyautopets.com)

**ADVERTENCIA:** Utilizar correctamente y de acuerdo con las instrucciones uso. El usuario asume todos los riesgos. No se ofrece ninguna garantía ni representación en cuanto a la capacidad del producto para proteger al usuario, la mascota o el pasajero de cualquier lesión o muerte.